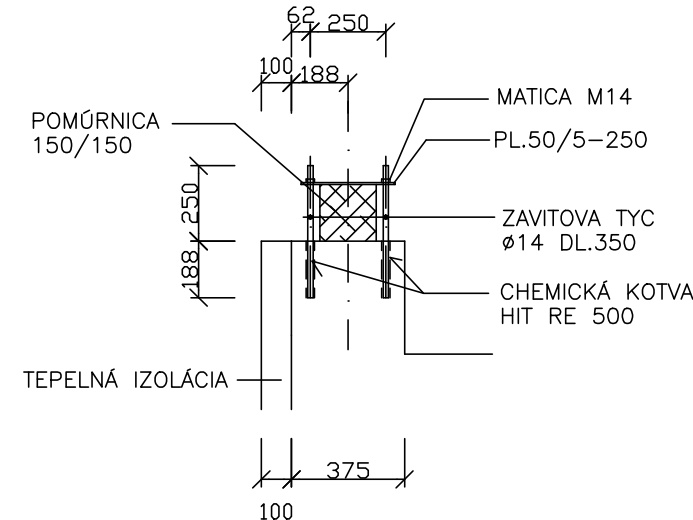
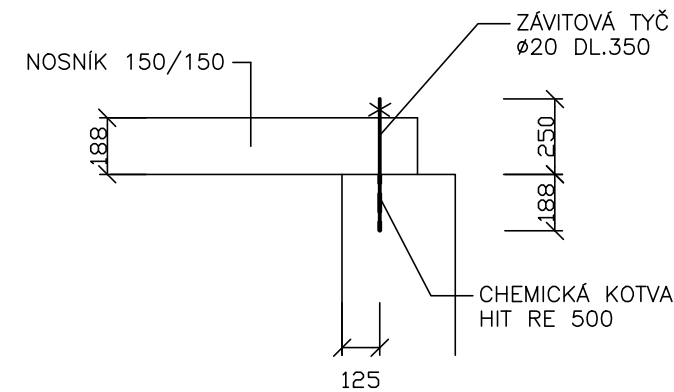


POZNÁMKY:
- PRI ODCHÝLKACH MEDZI SKUTOČNÝM STAVOM A PROJEKTOM PRIZVAŤ PROJEKTANTA !
- AKÉKOLVEK ZMENY OPROTI PROJEKTU STATIKY A ARCHITEKTNICKÉMU NÁVRHU,
AKO AJ V PRÍPADE ZISTENIA NEPREDVÍDANÝCH SKUTOČNOSTÍ POČAS REALIZÁCIE
STAVBY, KTORÉ NEBOLI ZOHLADNENÉ V TOMTO PROJEKTE JE NUTNÉ
PREKONZULTOVAŤ S HLAVNÝM PROJEKTANTOM I ZODPOVEDNÝM STATIKOM.

KOTVENIE POMŮRNICE **KP1** KS24 M 1:20
HMOTNOST 1 KS KOTVENIA JE 2 KG



KOTVENIE NOSNIKA **KN1** KS2 M 1:20



VÝPIS PRVKOV KROVU

POL.	NÁZOV PRVKU	PRIEČNY PROFIL	DLŽKA JEDNOTLIVO	KS	DLŽKA CELKOM	OBJEM M3
1	POMŮRNICA	150/150	—	—	40.00	0.900
2	KROKVA	100/160	6500	21	136.50	2.180
3	KROKVA	100/160	6000	22	132.00	2.110
4	KLIEŠŤINA	40/160	3000	20	60.00	0.390
5	KLIEŠŤINA	40/160	2700	20	54.00	0.350
6	STLP	140/140	4000	3	12.00	0.240
7	STLP	140/140	1500	2	3.00	0.060
8	NAROŽ. , ŮŽLAB. KROKVA	140/200	7000	2	14.00	0.280
9	HREBEŇOVÝ NOSNIK	150/150	5500	4	22.00	0.500
10	VÝMENA	40/160	2000	2	4.00	0.030
	KONTRA LATY	60/40	—	—	300.00	0.720
	LAŤOVANIE a=300	50/40	—	—	900.00	1.800
OBJEM CELKOM					/M3/	9.560

- PRI NÁVRHU BOLO UVAŽOVANÉ S IHLIČNATÝM REZIVOM TRIEDY S20
- PRVKY KROVU TREBA NATRIEŤ 1X NÁTEROM PROTI BIOLOGICKÝM ŠKODCOM

BETÓN: C20/25–XC2–CI 0.4–Dmax 16–S3
OCEL: 10 505 /R/

VÝPRACOVAL:	PROJEKTOVAL:	ZODP. RIEŠITEL:	H.I.P.			
ING. IZÁK		ING. IZÁK	ING.ARCH. SLABEY			
STAVEBNÍK: Mestská časť BA – Záhorská Bystrica				STUPEŇ:	RP	
MIESTO STAVBY: Pátnicka ul., č. p. 12 , 13				DÁTUM:	10/2025	
NÁZOV STAVBY				MIERKA:	1:50	
RICHTÁRSKY DOM				FORMÁT:	4 A4	
Rekonštrukcia objektu						
ARCH. ČÍSLO	VÝKRES:	VÝKRES KROVU			PROFESIA:	POR. Č.:
					STATIKA	104